

ECONOMIA



Presidente da Ademi-BA reflete sobre volta do Minha Casa Minha Vida: "Situação similar a 2008"



Presidente da Ademi-BA vê retorno do programa de habitação com 'bons



por **Sanny Santana**

sanny.santana@bnews.com.br

Publicado em 23/03/2023, às 18h10

Divulgação/Ademi-BA

COMPARTILHE

Ganhe R\$10 para jogar agora. Sim é grátis, registrou, ganhou

Galera.bet | Patrocinado

sas do Mercado Imobiliário da Bahia (Ademi-BA), comparando a volta do programa de habit

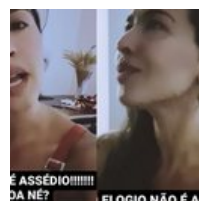
[leia o próximo artigo >](#)





NÃO APROVARAM

Deborah Secco é detonada na web após exibir novo visual da filha; confira



REBATEU

Repórter recebe cantada de entrevistado e afirma: "elogio não é assédio"; assista

[Clique aqui](#) e se inscreva no canal do **BNews** no Youtube!

"O programa é a grande maioria da nossa população. São os principais clientes, gera muito emprego, movimenta a economia e, conseqüentemente, isso faz com que reflita no crescimento dos imóveis que estão fora do Minha Casa Minha Vida. Com isso, se começa a movimentar a economia, as pessoas começam a sentir mais segurança para adquirir um imóvel e faz com que todo o setor cresça, que foi o que vimos quando foi lançado em 2008", opinou antes de participar da Assembleia Geral da Ademi-BA, ocorrida no bairro de Tancredo Neves, em Salvador.

Cláudio Cunha também comentou sobre o empreendimento que será construído em Boipeba, alvo de diversas críticas por parte de moradores da região e de estudiosos.

Classificação Indicativa: Livre



Sanny Santana

Repórter apaixonada pelo jornalismo policial e atuando na área que sempre sonhou. Com passagens por diferentes sites, também já trabalhou na Rádio Sociedade e atualmente, divide o tempo na BTN. Amante de futebol, filmes de terror e de uma boa história.



[Ademi-Ba](#)

[programa](#)

[Minha Casa Minha Vida](#)

[Claudio Cunha](#)

[programa de habitação](#)

[presidente da ademi](#)

Leia também



MEIO AMBIENTE

Presidente da Ademi-BA comenta polêmica sobre megaempreendimento em Boipeba; confira



Mercado imobiliário

Abertura da 32ª edição da Convenção Anual da ADEMI-BA acontece em Praia do Forte



POLITICA

Presidente da Ademi alerta prefeitura sobre aumento do IPTU: arrecadação será menor e todos os empresários já estão recuando

Um drone barato e seguro para divertir a criançada

FlyOne Pro | Patrocinado

Ganhe R\$10 para jogar agora. Sim é grátis, registrou, ganhou

Galera.bet | Patrocinado

você pode cometer. O motivo? Surpreendente

[leia o próximo artigo >](#)